

La nascita In Emilia-Romagna nel 2015
Bologna, 01.12.2016

Le informazioni sul parto

Paolo Accorsi
UU.OO. di Carpi e Mirandola



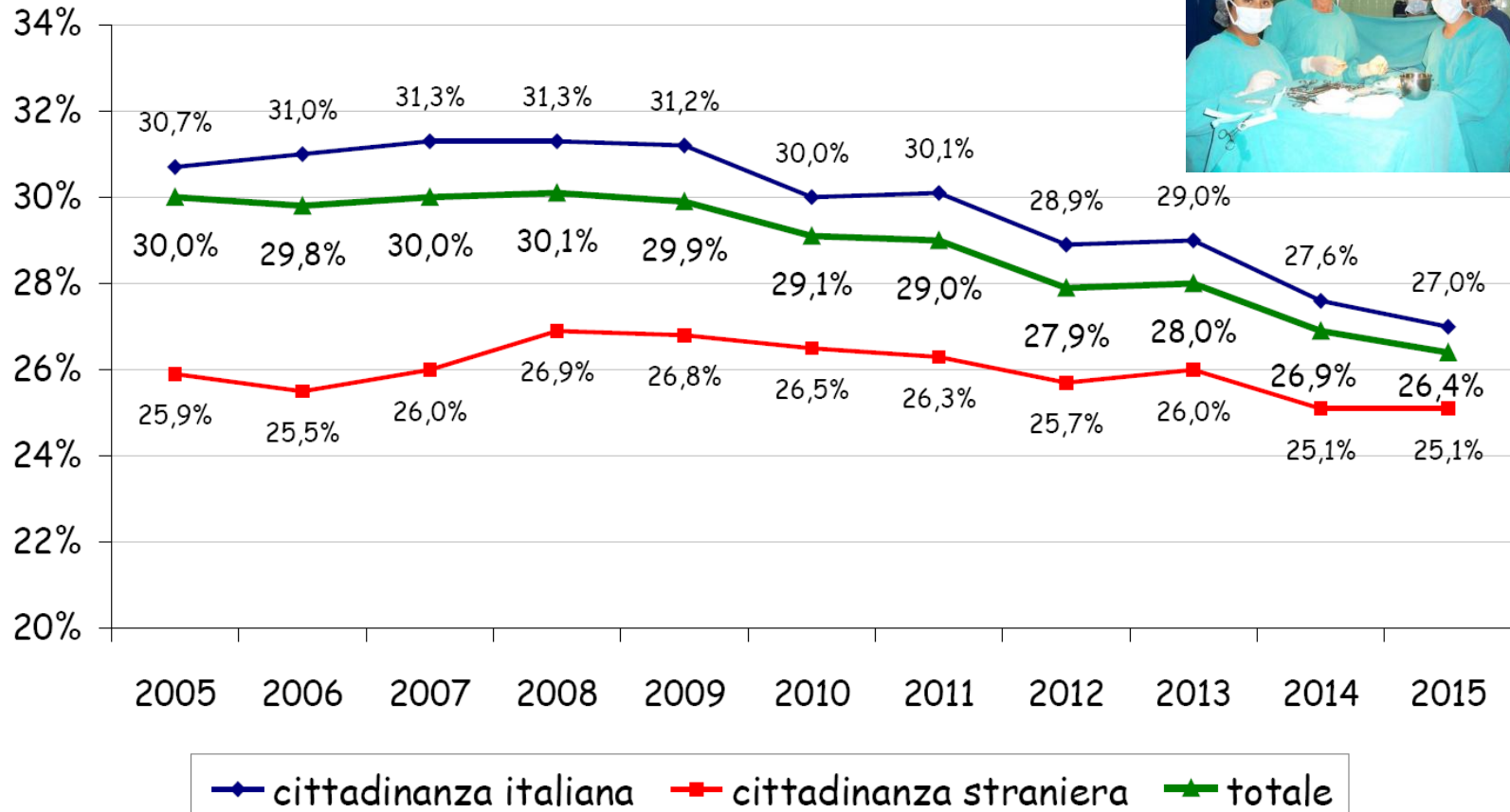
SERVIZIO SANITARIO REGIONALE
EMILIA-ROMAGNA

Modalità di parto

- 68,9% per via vaginale spontanea;
- 4,7% con parto vaginale operativo (1638 con ventosa e 22 con forcipe) range: 1.1-7.3 %
- 26,4% con taglio cesareo
- 51,8% dei t. c. classificato come elettivo
- 27,4% dei t. c. «non elettivi» effettuati in corso di travaglio
- 20,8% dei t.c. «non elettivi» effettuati prima del travaglio

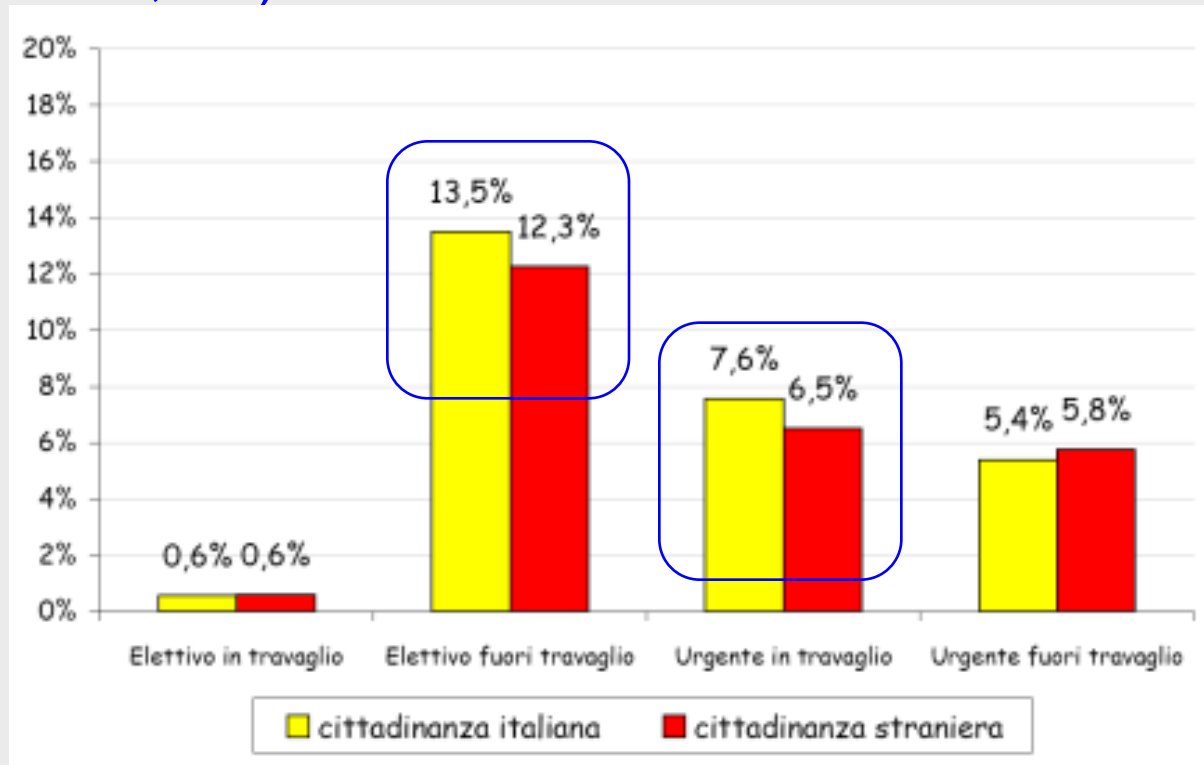
Modalità di parto

Tasso di parti cesarei



Modalità di parto

TC più frequente nelle donne italiane Vs straniera (27,0% vs 25,1%); è più frequente in caso di basso titolo di studio (27,2% vs 25,4%).



Modalità di parto

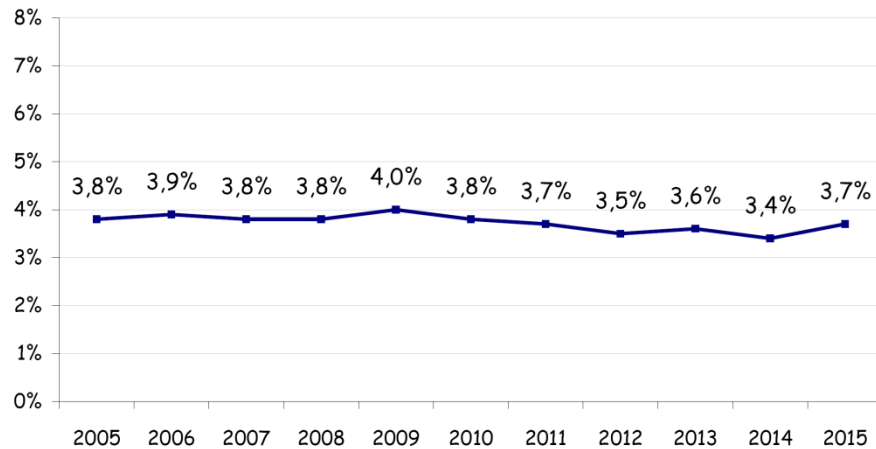
Il tasso di TC cresce all'aumentare dell'IMC, dal 21,5% nelle donne sottopeso (al 37,3% nelle donne obese)

Indice di massa corporea pregravidico della madre	Modalità del parto						Totale	
	VAGINALE NON OPERATIVO		VAGINALE OPERATIVO		TAGLIO CESAREO			
	Num.	%	Num.	%	Num.	%	Num.	%
Sottopeso	1.777	72,5	146	6,0	527	21,5	2.450	100
Regolare	15.415	70,5	1.103	5,0	5.349	24,5	21.867	100
Sovrappeso	4.115	65,3	238	3,8	1.948	30,9	6.301	100
Obesa	1.702	59,4	93	3,2	1.070	37,3	2.865	100
Totale	23.009	68,7	1.580	4,7	8.894	26,6	33.483	100



Modalità di parto

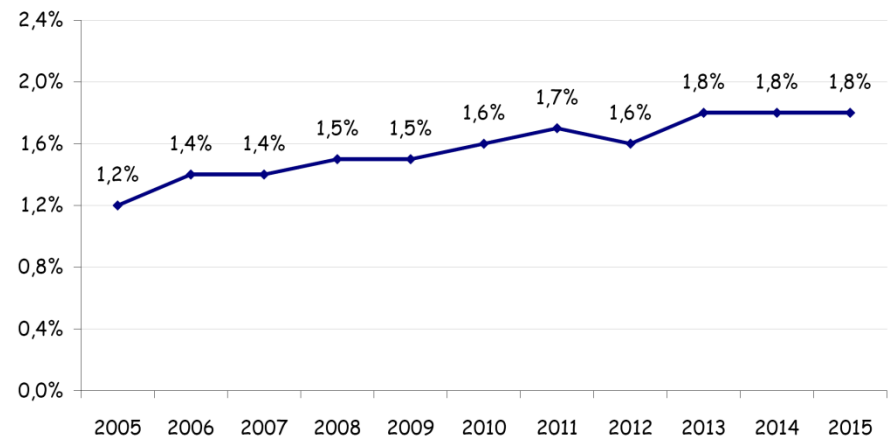
Frequenza podalici (parti singoli)



podice... (giù la testa...)

p. plurimi

Parti plurimi



Modalità di parto: fattori associati al tc

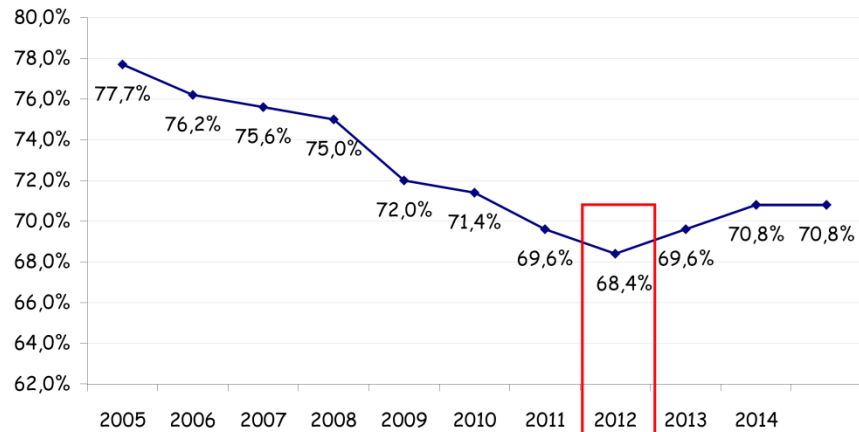
Analisi aggiustata* dei fattori associati al parto cesareo

ODDS RATIO aggiustati		Parto cesareo	
		OR adj	IC 95%
Precedenti parti	<i>multipare</i>	1 (rif.)	
	<i>nullipare</i>	1,14	1,08 - 1,20
Cittadinanza	<i>italiana</i>	1 (rif.)	
	<i>straniera</i>	1,08	1,01 - 1,15
Scolarità	<i>alta</i>	1 (rif.)	
	<i>media</i>	1,16	1,09 - 1,23
	<i>bassa</i>	1,29	1,20 - 1,39
Età	<i><25 anni</i>	0,64	0,58 - 0,71
	<i>25-34 anni</i>	1 (rif.)	
	<i>>=35 anni</i>	1,73	1,64 - 1,83
IMC materno	<i>sottopeso (grave e non)</i>	0,88	0,80 - 0,98
	<i>normopeso</i>	1 (rif.)	
	<i>sovrappeso</i>	1,38	1,29 - 1,47
	<i>obesa</i>	1,84	1,69 - 2,00
Servizio utilizzato in gravidanza	<i>pubblico</i>	1 (rif.)	
	<i>privato</i>	1,23	1,16 - 1,30

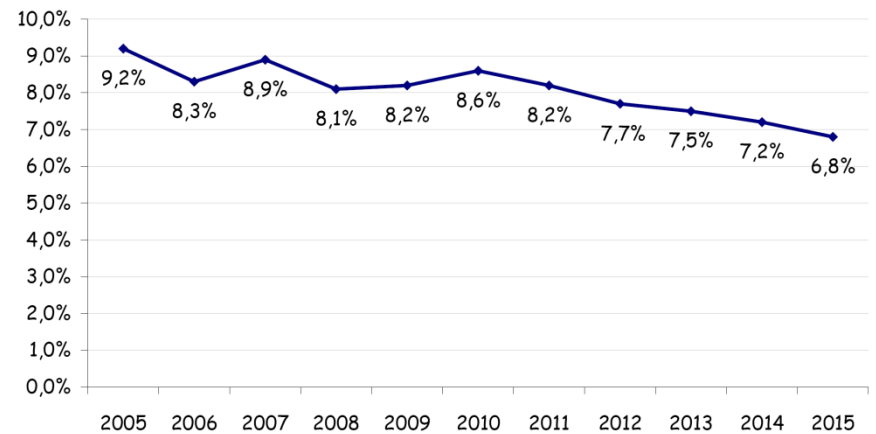
* OR aggiustati per parità, cittadinanza, scolarità, età, indice di massa corporea della madre e servizio utilizzato

Modalità di parto: presenza di...

Presenza del ginecologo in sala parto (parti vaginali)



Assenza di persone di fiducia al parto (parti vaginali)



Modalità di parto: episiotomia

Azienda / struttura di evento		Episiotomia				Totale		% parti vaginali
		SI		NO		Num.	%	
		Num.	%	Num.	%			
PIACENZA		173	13,9	1.074	86,1	1.247	100	99%
PARMA	FIDENZA	100	14,7	580	85,3	680	100	
	BORGIO VAL DI TARO	56	56,6	43	43,4	99	100	
	<i>Totale</i>	156	20,0	623	80,0	779	100	
REGGIO EMILIA	GUASTALLA	124	20,3	488	79,7	612	100	100%
	MONTECCHIO EMILIA	89	17,0	435	83,0	524	100	
	SCANDIANO	32	7,3	408	92,7	440	100	
	CASTELNOVO NE' MONTI	14	13,7	88	86,3	102	100	
<i>Totale</i>	259	15,4	1.419	84,6	1.678	100		
MODENA	CARPI	32	5,5	548	94,5	580	100	55%
	MIRANDOLA	20	12,4	141	87,6	161	100	48%
	PAVULLO NEL FRIGNANO	12	10,5	102	89,5	114	100	53%
	NUOVO OSP. SASSUOLO	80	12,9	539	87,1	619	100	58%
	<i>Totale</i>	144	9,8	1.330	90,2	1.474	100	
BOLOGNA	MAGGIORE - BO	70	3,1	2.226	97,0	2.296	100	
	BENTIVOGLIO	32	7,6	388	92,4	420	100	
	VILLA REGINA	1	50,0	1	50,0	2	100	
	<i>Totale</i>	103	3,8	2.615	96,2	2.718	100	
IMOLA		17	2,4	685	97,6	702	100	
FERRARA	OSPEDALE DEL DELTA	1	0,7	147	99,3	148	100	
	CENTO	11	4,1	257	95,9	268	100	
	<i>Totale</i>	12	2,9	404	97,1	416	100	
ROMAGNA	RAVENNA	56	8,0	645	92,0	701	100	
	LUGO	14	4,6	291	95,4	305	100	
	FAENZA	32	5,7	531	94,3	563	100	
	FORLI'	0	0,0	835	100,0	835	100	
	CESENA	84	6,1	1.297	93,9	1.381	100	95%
	RIMINI	0	0,0	2.442	100,0	2.442	100	
	<i>Totale</i>	186	3,0	6.041	97,0	6.227	100	
AOU PARMA		375	19,5	1.545	80,5	1.920	100	
AD REGGIO E.		152	10,4	1.315	89,6	1.467	100	
AOU MODENA		116	12,2	838	87,8	954	100	
AOU BOLOGNA		22	1,0	2.159	99,0	2.181	100	100%
AOU FERRARA		176	16,5	894	83,6	1.070	100	
ADOMICILIO		0	0,0	93	100,0	93	100	
Totale		1.891	8,3	21.035	91,8	22.926	100	



Modalità di parto: parto fisiologico

Azienda / struttura di evento	Taglio cesareo		Vaginale operativo		Vaginale indotto (non operativo)		Vaginale pilotato		Fisiologico (nessun intervento)		Totale		
	Num.	%	Num.	%	Num.	%	Num.	%	Num.	%	Num.	%	
PIACENZA	542	30,3	59	3,3	265	14,8	196	11,0	727	40,6	1.789	100	
PARMA	FIDENZA	240	26,1	44	4,8	120	13,0	59	6,4	457	49,7	920	100
	BORGIO VAL DI TARO	55	35,7	11	7,1	16	10,4	1	0,7	71	46,1	154	100
	<i>Totale</i>	295	27,5	55	5,1	136	12,7	60	5,6	528	49,2	1.074	100
REGGIO EMILIA	GUASTALLA	223	26,7	46	5,5	166	19,9	89	10,7	311	37,3	835	100
	MONTECCHIO EMILIA	191	26,7	13	1,8	139	19,4	105	14,7	267	37,3	715	100
	SCANDIANO	114	20,6	32	5,8	103	18,6	23	4,2	282	50,9	554	100
	CASTELNOVO NE' MONTI	60	37,0	3	1,9	29	17,9	12	7,4	58	35,8	162	100
<i>Totale</i>	588	26,0	94	4,2	437	19,3	229	10,1	918	40,5	2.266	100	
MODENA	CARPI	185	15,0	70	5,7	221	17,9	80	6,5	679	55,0	1.235	100
	MIRANDOLA	72	18,1	28	7,0	57	14,3	18	4,5	224	56,1	399	100
	PAVULLO NEL FRIGNANO	41	15,7	16	6,1	36	13,8	25	9,6	143	54,8	261	100
	NUOVO OSP. SASSUOLO	299	22,2	99	7,3	178	13,2	79	5,9	693	51,4	1.348	100
	<i>Totale</i>	597	18,4	213	6,6	492	15,2	202	6,2	1.739	53,6	3.243	100
BOLOGNA	MAGGIORE - BO	799	25,8	177	5,7	499	16,1	258	8,3	1.362	44,0	3.095	100
	BENTIVOGLIO	131	23,8	40	7,3	90	16,3	38	6,9	252	45,7	551	100
	VILLA REGINA	24	92,3	.	.	1	3,9	1	3,9	.	.	26	100
	<i>Totale</i>	954	26,0	217	5,9	590	16,1	297	8,1	1.614	44,0	3.672	100
IMOLA	292	29,4	39	3,9	133	13,4	53	5,3	477	48,0	994	100	
FERRARA	OSPEDALE DEL DELTA	79	29,9	3	1,1	47	17,8	.	.	135	51,1	264	100
	CENT O	103	23,0	12	2,7	90	20,1	5	1,1	238	53,1	448	100
	<i>Totale</i>	182	25,6	15	2,1	137	19,2	5	0,7	373	52,4	712	100
ROMAGNA	RAVENNA	501	34,1	40	2,7	153	10,4	163	11,1	611	41,6	1.468	100
	LUGO	146	23,2	26	4,1	61	9,7	66	10,5	331	52,5	630	100
	FAENZA	150	21,0	36	5,0	87	12,2	64	9,0	378	52,9	715	100
	FORLÌ	303	26,6	66	5,8	193	17,0	110	9,7	466	41,0	1.138	100
	CESENA	472	24,4	84	4,4	291	15,1	221	11,4	864	44,7	1.932	100
	RIMINI	510	17,3	131	4,4	553	18,7	155	5,3	1.603	54,3	2.952	100
	<i>Totale</i>	2.082	23,6	383	4,3	1.338	15,1	779	8,8	4.253	48,1	8.835	100
AOU PARMA	699	26,7	133	5,1	426	16,3	232	8,9	1.131	43,2	2.621	100	
AO REGGIO E.	661	31,1	108	5,1	422	19,8	169	7,9	768	36,1	2.128	100	
AOU MODENA	759	26,3	128	4,4	421	14,6	190	6,6	1.391	48,2	2.889	100	
AOU BOLOGNA	1.213	35,7	185	5,5	535	15,8	390	11,5	1.071	31,6	3.394	100	
AOU FERRARA	442	29,2	31	2,1	245	16,2	82	5,4	712	47,1	1.512	100	
A DOMICILIO	1	1,0	98	99,0	99	100	
Totale	9.306	26,4	1.660	4,7	5.577	15,8	2.885	8,2	15.800	44,9	35.228	100	

range:
31-56 %

.....

Modalità di parto: i rischi del TC

Il taglio cesareo, rispetto al parto vaginale, è associato a:

- ◆ aumentata frequenza di grave morbosità materna (esito composito definito come, emorragia del post-partum, lesione dell'apparato genito-urinario, deiscenza e/o infezione della ferita, infezione sistemica; 2,7% versus 0,9%),
- ◆ aumentata frequenza di mortalità materna (13,3 per 100.000 versus 3,6 per 100.000),
- ◆ aumentato rischio di embolia di liquido amniotico (15,8 per 100.000 versus 3,3-7,7 per 100.000)
- ◆ > morbosità respiratoria neonatale (1%-4% nei tagli cesarei senza travaglio versus <1% nei parti vaginali)
- ◆ **crescente incidenza di placentazione anomala invasiva...**

Classi di Robson: non solo T C ...

...per confrontare pere con pere e mele con mele...

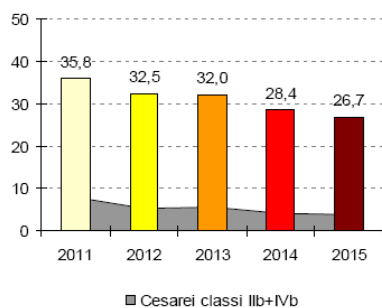
Per ogni punto nascita (da pag 149):

- trend temporale degli ultimi 5 anni
- trend tasso di cesarei in classi di Robson + rilevanti
- contributo % della classe al totale dei parti
- tasso di cesarei
- contributo % al totale di tagli cesarei
- confronto con punti nascita simili (Hub & Spoke > 0 < 1000 parti) come riferimento standard...
- commento sulle criticità riscontrate

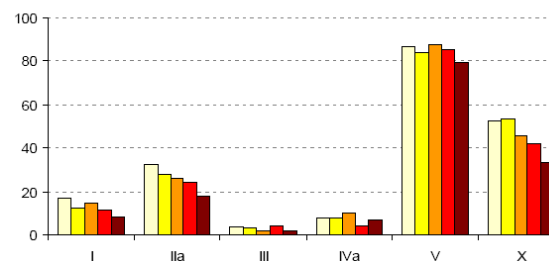
Classi di Robson: non solo T C ...

Classe	contributo al totale dei parti (%) e relativo posizionamento nell'ambito dei centri Hub		tasso di cesarei (%) e relativo posizionamento nell'ambito dei centri Hub		contributo al totale dei cesarei (%) e relativo posizionamento nell'ambito dei centri Hub	
I	30,1	3° quartile	8,2	tra q1 e mediana	9,3	tra q1 e mediana
IIa	12,8	tra mediana e q3	17,6	tra q1 e mediana	8,4	tra q1 e mediana
IIb	2,3	tra minimo e q1	100	-	8,7	tra minimo e q1
III	22,5	1° quartile	1,9	mediana	1,6	mediana
IVa	6,0	mediana	7,1	massimo	1,6	massimo
IVb	1,6	tra q3 e massimo	100	-	5,9	tra q3 e massimo
V	12,2	tra q3 e massimo	79	tra q1 e mediana	36,1	massimo
VI	2,2	1° quartile	94,8	1° quartile	7,9	tra minimo e q1
VII	1,3	1° quartile	91,4	1° quartile	4,6	tra q1 e mediana
VIII	2,1	mediana	85,7	tra q1 e mediana	6,9	mediana
IX	0,6	mediana	58,8	tra q1 e mediana	1,4	3° quartile
X	6,2	tra mediana e q3	33,3	minimo	7,7	minimo
Totale	100		26,7	mediana	100	

Tasso totale cesarei
trend 2011-2015



Tasso di cesarei per alcune classi di Robson
trend 2011-2015



Classi di Robson: non solo T C ...

Come cercare le aree di miglioramento... a Carpi

Classe	contributo al totale dei parti (%) e relativo posizionamento nell'ambito dei centri Hub		tasso di cesarei (%) e relativo posizionamento nell'ambito dei centri Hub		contributo al totale dei cesarei (%) e relativo posizionamento nell'ambito dei centri Hub	
I	29,6	massimo	2,2	minimo	4,3	minimo
IIa	12,6	tra mediana e max	3,2	minimo	2,7	minimo
IIb	2,3	minimo	100	-	15,7	tra mediana e max
III	30,0	massimo	0,5	tra min e mediana	1,1	tra min e mediana
IVa	6,6	tra min e mediana	1,2	minimo	0,5	minimo
IVb	0,4	minimo	100	-	2,7	minimo
V	9,8	tra min e mediana	54,5	minimo	35,7	tra mediana e max
VI	1,6	minimo	100,0	massimo	10,8	tra mediana e max
VII	1,1	minimo	92,3	minimo	6,5	massimo
VIII	1,5	massimo	72,2	minimo	7,0	massimo
IX	0,8	tra mediana e max	40,0	minimo	2,2	tra mediana e max
X	3,8	tra min e mediana	42,6	tra mediana e max	10,8	massimo
Totale	100		15,0	minimo	100	

Se Rimini ha il 38% di TC e Parma il 33%...

Classi di Robson: non solo T C ...

Classe I°: nullipare con gravidanza a termine, travaglio spontaneo, feto singolo, p. cefalica. (... uguali ovunque...)

- comprende il 28,8% della popolazione (ma range: 21.2-35.6%); trend 2008-2015: da 30.0 a 28.8%.
- tasso TC 8.9% (dal 11.0% del 2008)

Classe I					
Tipologia punti nascita	contributo % al totale dei parti	tasso cesarei (valore medio) %	tasso cesarei (mediana) %	range tasso di cesarei (%)	contributo % al totale dei cesarei
Hub	28,8	9,0	8,8	2,9 – 16,3	9,4
Spoke ≥1000 parti/anno	28,5	6,6	5,9	2,2 – 11,2	7,8
Spoke <1000 parti/anno	29,1	10,4	10,9	2,5 - 24,5	12,1

- range tasso tc: 2.2%-24.5%.

Classi di Robson: non solo T C ...

Classe I°: nullipare con gravidanza a termine, travaglio spontaneo, feto singolo, p. cefalica. (... uguali ovunque...)

- comprende il 28,8% della popolazione (ma range: 21.2-35.6%); trend 2008-2015: da 30.0 a 28.8%.
- tasso TC 8.9% (dal 11.0% del 2008)

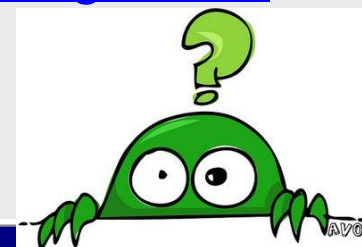
Se % TC è un indicatore, lo “standard” di riferimento è la migliore performance. Quindi, per qs classe, il tasso di 2.2% di TC. Il range della classe (fino al + **1100 %** rispetto allo “standard”) è una criticità...

- range tasso tc: 2.2%-24.5%.

Classi di Robson: non solo T C ...

Classe IIa: nullipare con gravidanza a termine, travaglio indotto, feto singolo, p. cefalica. (...uguali ovunque...).

- comprende il 12.2% della popolazione (ma range: 7.5-14.8%); trend 2008-2015: da 11.7 a 12.2%.
- tasso TC 20.2% (dal 22.6% del 2008)



Classe IIa					
Tipologia punti nascita	contributo % al totale dei parti	tasso cesarei (valore medio) %	tasso cesarei (mediana) %	range tasso di cesarei (%)	contributo % al totale dei cesarei
Hub	12,7	20,8	24,0	10,6 – 29,5	9,6
Spoke ≥1000 parti/anno	11,6	15,8	15,3	3,2 – 26,0	7,6
Spoke <1000 parti/anno	11,5	21,3	19,2	10,0 – 46,2	9,9

- range tasso TC: 3.2%-46.2%.

Classi di Robson: non solo T C ...

Classe IIa: nullipare con gravidanza a termine, travaglio

-Indurre significa aumentare l'incidenza dei tc...

-Lo "standard" di riferimento, per qs classe, è il tasso di **3.2%** di TC. Il range della classe (fino al **+ 1400 %** rispetto allo "standard") è una criticità... (**alta frequenza di fallimento dell'induzione**)

-Nota (dal Rapporto N. sul contributo % al totale dei parti senza differenze significative tra Hub & Spoke): *“Questo dato non corrisponde all'atteso, dal momento che la frequenza complessiva dovrebbe crescere al crescere del volume di attività e risultare maggiormente elevata nei centri Hub, dove dovrebbero venire concentrate le induzioni per presenza di patologia materna e/o fetale.”* Ma in realtà non si è mai ...

Classi di Robson: non solo T C ...

Classe IIb: parti cesarei in nullipare con gravidanza a termine, prima del travaglio spontaneo, feto singolo, p. cefalica (esclusi: gemellari, pres anomale, pretermine). *Sono le nullipare cui precludiamo la possibilità del parto vaginale...*

- comprende il 3.7% della popolazione (ma range: 1.0-6.1%); trend 2008-2015: da 5.0 a 3.7%.
- tasso TC 100%
- contribuisce al 13.9% di tutti i TC... (nel 2008: 16.7%)

Classi di Robson: non solo T C ...

Classe V°: precedente taglio cesareo, con esclusione di: gravidanza plurima, nati pretermine, presentazioni anomale.

- comprende il 10.3% della popolazione (ma range: 6.5-14.3% **); trend 2008-2015: da 9.0 a 10.3%.
- tasso TC 78.6% (dal 86.7% del 2008)
- contributo al totale di TC: **30.6%**

Classe V					
Tipologia punti nascita	contributo % al totale dei parti	tasso cesarei (valore medio) %	tasso cesarei (mediana) %	range tasso di cesarei (%)	contributo % al totale dei cesarei
Hub	10,3	77,4	81,5	56,2 – 91,5	28,9
Spoke ≥1000 parti/anno	10,4	79,0	82,9	54,5 – 92,7	34,0
Spoke <1000 parti/anno	10,3	81,8	83,1	61,7 – 100	33,6

- range tasso tc: 54.5%-92.7%

Modalità di parto: i T C ...

Azienda / struttura di evento		Modalità parto								Totale	
		VIA VAGINALE		USO FORCIPE		USO VENTOSA		TAGLIO CESAREO			
		Num.	%	Num.	%	Num.	%	Num.	%		
PIACENZA		1.188	66,4	3	0,2	56	3,1	542	30,3	1.789	100
PARMA	FIDENZA	636	69,1	.	.	44	4,8	240	26,1	920	100
	BORGO VAL DI TARO	88	57,1	.	.	11	7,1	55	35,7	154	100
	<i>Totale</i>	724	67,4	.	.	55	5,1	295	27,5	1.074	100
REGGIO EMILIA	GUASTALLA	566	67,8	5	0,6	41	4,9	223	26,7	835	100
	MONTECCHIO EMILIA	511	71,5	.	.	13	1,8	191	26,7	715	100
	SCANDIANO	408	73,7	.	.	32	5,8	114	20,6	554	100
	CASTELNOVO NE' MONTI	99	61,1	.	.	3	1,9	60	37,0	162	100
	<i>Totale</i>	1.584	69,9	5	0,2	89	3,9	588	26,0	2.266	100
MODENA	CARPI	980	79,4	.	.	70	5,7	185	15,0	1.235	100
	MIRANDOLA	299	74,9	.	.	28	7,0	72	18,1	399	100
	PAVULLO NEL FRIGNANO	204	78,2	.	.	16	6,1	41	15,7	261	100
	NUOVO OSP. SASSUOLO	950	70,5	1	0,1	98	7,3	299	22,2	1.348	100
	<i>Totale</i>	2.433	75,0	1	0,0	212	6,5	597	18,4	3.243	100
BOLOGNA	MAGGIORE - BO	2.119	68,5	.	.	177	5,7	799	25,8	3.095	100
	BENTIVOGLIO	380	69,0	.	.	40	7,3	131	23,8	551	100
	VILLA REGINA	2	7,7	24	92,3	26	100
	<i>Totale</i>	2.501	68,1	.	.	217	5,9	954	26,0	3.672	100
IMOLA		663	66,7	.	.	39	3,9	292	29,4	994	100
FERRARA	OSPEDALE DEL DELTA	182	68,9	.	.	3	1,1	79	29,9	264	100
	CENTO	333	74,3	.	.	12	2,7	103	23,0	448	100
	<i>Totale</i>	515	72,3	.	.	15	2,1	182	25,6	712	100
ROMAGNA	RAVENNA	927	63,2	.	.	40	2,7	501	34,1	1.468	100
	LUGO	458	72,7	.	.	26	4,1	146	23,2	630	100
	FAENZA	529	74,0	.	.	36	5,0	150	21,0	715	100
	FORLÌ	769	67,6	.	.	66	5,8	303	26,6	1.138	100
	CESENA	1.376	71,2	4	0,2	80	4,1	472	24,4	1.932	100
	RIMINI	2.311	78,3	.	.	131	4,4	510	17,3	2.952	100
	<i>Totale</i>	6.370	72,1	4	0,1	379	4,3	2.082	23,6	8.835	100
AOU PARMA		1.789	68,3	4	0,2	129	4,9	699	26,7	2.621	100
AO REGGIO E.		1.359	63,9	2	0,1	106	5,0	661	31,1	2.128	100
AOU MODENA		2.002	69,3	1	0,0	127	4,4	759	26,3	2.889	100
AOU BOLOGNA		1.996	58,8	1	0,0	184	5,4	1.213	35,7	3.394	100
AOU FERRARA		1.039	68,7	1	0,1	30	2,0	442	29,2	1.512	100
A DOMICILIO		99	100,0	99	100
Totale		24.262	68,9	22	0,1	1.638	4,7	9.306	26,4	35.228	100
TC:		< 20%		> 30%							

range:
15%-37%
ovviamente
ampio...



Il parto... Conclusioni

- ✓ Cesarei in calo su base regionale
- ✓ Differenze importanti tra i punti nascita
- ✓ Come per ogni atto medico, la parola chiave è appropriatezza.
- ✓ Quando la differenza rispetto allo standard è ampia occorre mettere in atto misure di miglioramento
- ✓ Cedap importante strumento di miglioramento: compilarlo bene e guardarsi attorno (c'è sempre da imparare dagli altri...)

Il Rapporto Nascita... degli altri



Grazie della pazienza...