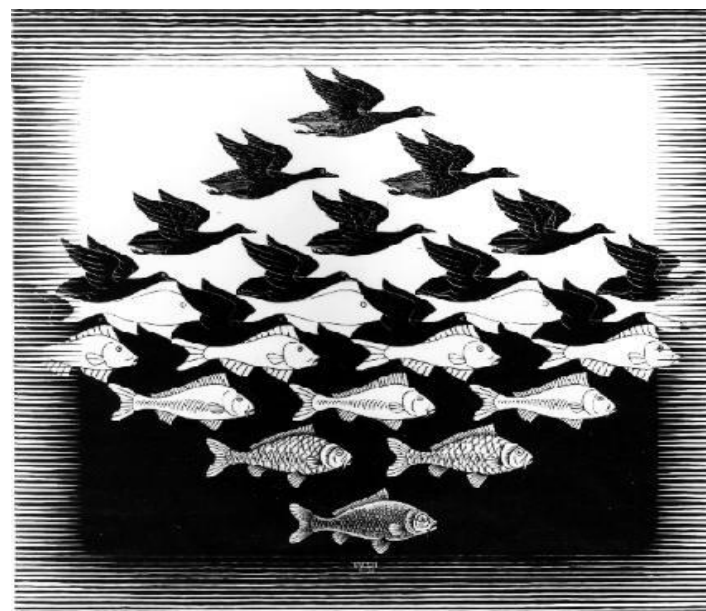


I DISPOSITIVI MEDICI

Incontro referenti aziendali flusso consumi Di.Me.



DIREZIONE GENERALE CURA DELLA PERSONA, SALUTE E WELFARE

Bologna, 6 luglio 2016

Contenuti giornata

- Gli obiettivi delle Linee di programmazione e di finanziamento Aziende sanitarie e sistema di indicatori SIV-ER
- Presentazione dati flusso Di.Me. e analisi criticità
- Sistema Report-ER per i dispositivi medici

Linee di programmazione per l'anno 2016 (1) DGR 1003 del 28/06/2016

- L'obiettivo del **consolidamento del flusso informativo Di.Me.** risulta essenziale per monitorare in modo più accurato i consumi dei dispositivi medici, controllare l'andamento della spesa rispetto al tetto prefissato e monitorare il grado di adesione delle Aziende sanitarie alle gare di acquisto centralizzate.
- **In particolare si richiede di migliorare:**
- **la completezza del flusso** relativamente ai dispositivi medici diagnostici in vitro e ai dispositivi distribuiti sul territorio (assistenza integrativa e protesica);
- **la corretta attribuzione** nel flusso Di.Me dei dispositivi per tipologia di erogazione (ricovero, ambulatoriale, territoriale).

Indicatore e target:

- *Tasso di copertura del flusso consumi Di.Me. sul conto economico*
> 95%

Linee di programmazione per l'anno 2016 (2) DGR 1003 del 28/06/2016

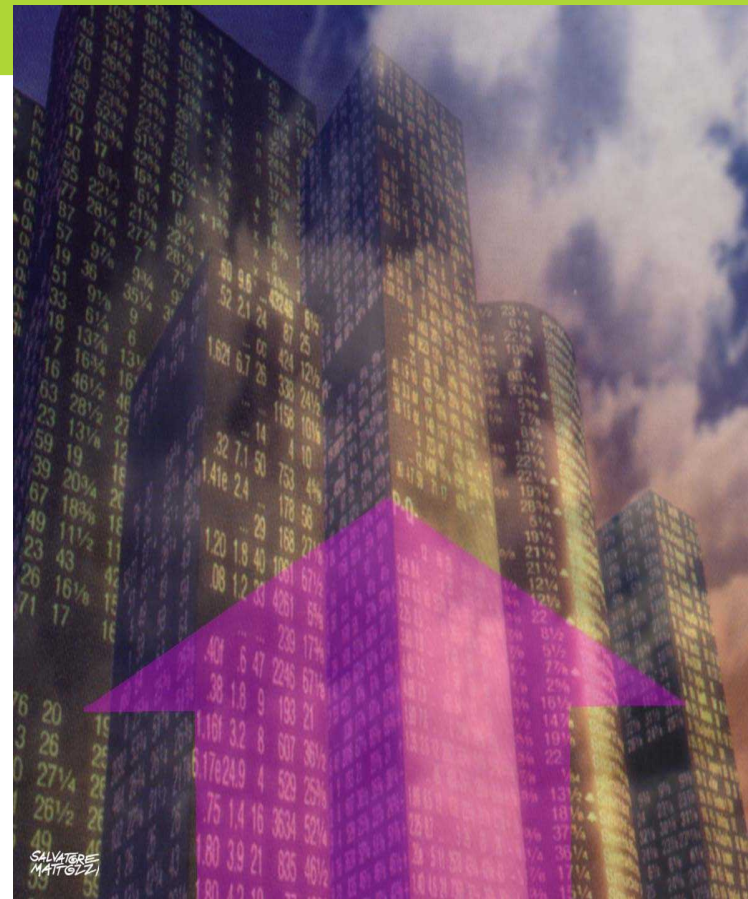
sistema regionale SIVE-ER e del progetto Bersaglio .

Per le aziende il cui valore 2015 è risultato superiore rispetto alla media regionale si chiede una riduzione della spesa per:

- *Spesa generale dispositivi medici, in regime di ricovero, per dimesso corretto per complessità*
- *Spesa guanti non chirurgici (CND T0102), in regime di ricovero, per giornata di degenza corretto per complessità*
- *Spesa suture meccaniche (CND HO2), per dimesso chirurgico corretto per complessità*
- *Spesa dispositivi per elettrochirurgia (CND K02), per dimesso chirurgico corretto per complessità*
- *Spesa ospedaliera per siringhe, guanti e dispositivi per assorbimento, per punto DRG*

GRAZIE

everdini@regione.emilia-romagna.it



<http://salute.regione.emilia-romagna.it/siseps/>