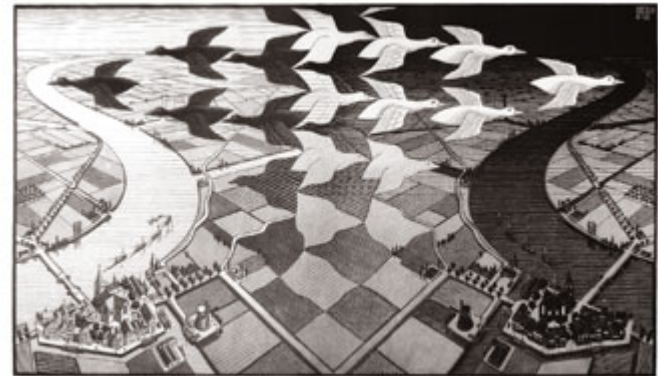


Sistema informativo dei DISPOSITIVI MEDICI DiMe (DM 11 giugno 2010)



Servizio Sistema Informativo Sanità e Politiche sociali
Servizio Politica del farmaco
Gruppo GRTS

Bologna 27 novembre 2012

Sistema informativo dei Dispositivi Medici

TEMI DELL'INCONTRO:

- ù Il contesto attuale
- ù Stato dell'arte
- ù Qualità della rilevazione
- ù Prospettive
- ù Discussione

Sistema informativo dei Dispositivi Medici

Il contesto attuale: le risorse per il SSN

<i>Valori in milioni di euro</i>	anno 2012	anno 2013	anno 2014	anno 2015
Livello finanziamento nazionale ante Spending Review	108.780	109.224	110.716	110.716
	1,75%	0,41%	1,37%	
Tagli Spending Review	- 900	- 1.800	- 2.000	-2.100
Livello finanziamento nazionale post spending review	107.880	107.424	108.716	108.616
	0,91%	-0,42%	1,20%	
Tagli Legge di Stabilità 2013		- 600	-1.000	-1.000
Livello finanziamento nazionale post DDL di Stabilità 2013		106.824	107.716	107.616
		-0,98%	+ 0,84%	-0,09%

Sistema informativo dei Dispositivi Medici

Il contesto attuale: Beni e servizi

- ü Legge 111/2011 art.17 tetto di spesa 5,2
- ü Legge 135/2012 art.15 commi 13-14
riduzione contratti 5% al 31/12/2012 e 10%
dal 1/1/2012

Sistema informativo dei Dispositivi Medici

Stato dell'arte
Flusso regionale DiMe

Banca dati regionale: primi 9 mesi del 2012

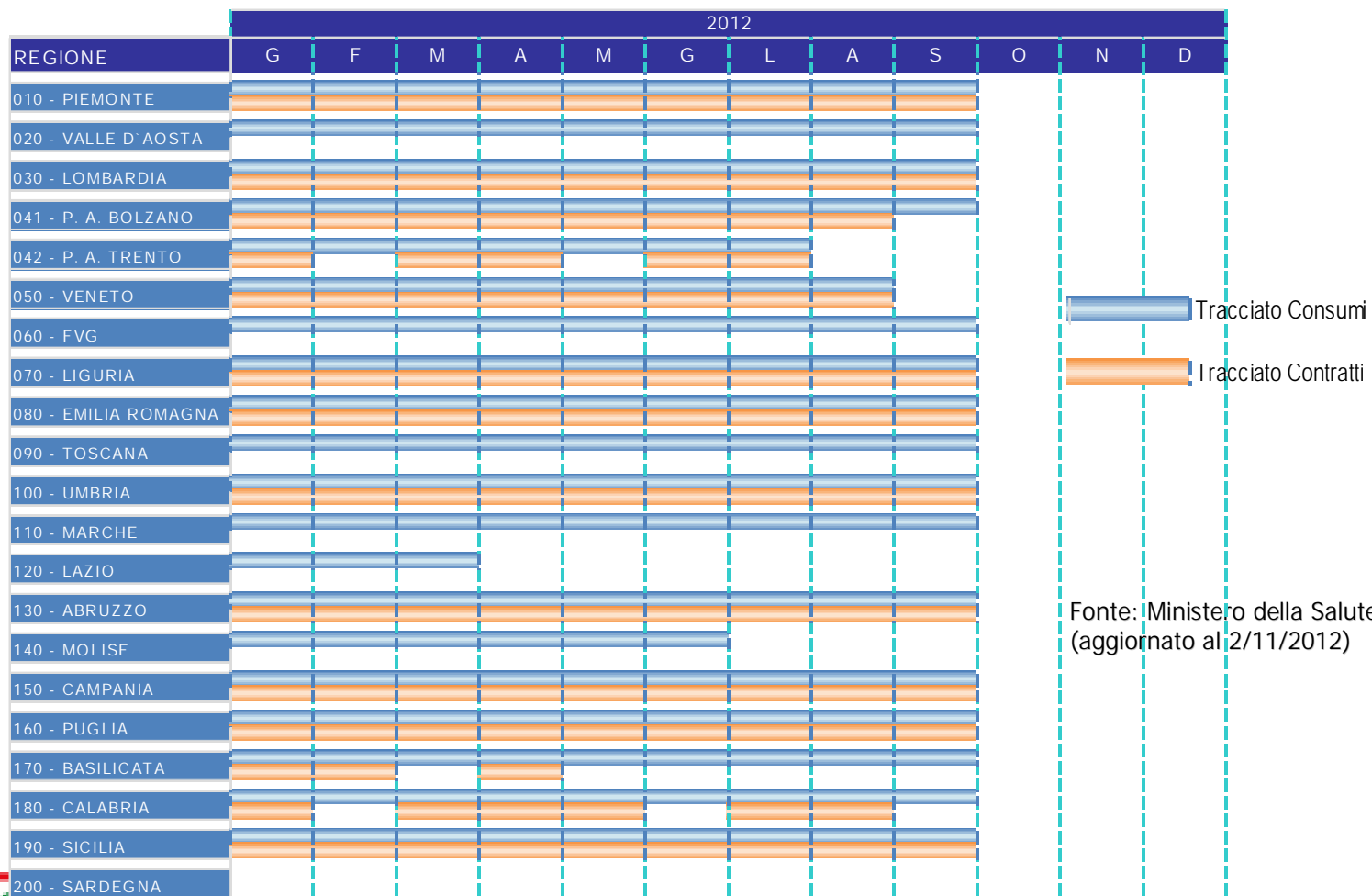


Invii a NSIS:
Periodo gennaio- settembre 2012

Sistema informativo dei Dispositivi Medici

Flusso nazionale NSIS

Trasmissioni tracciato consumi e tracciato contratti – Anno 2012



Fonte: Ministero della Salute
(aggiornato al 2/11/2012)

Sistema informativo dei Dispositivi Medici

Flusso nazionale NSIS

Copertura delle Aziende Sanitarie – Flusso Consumi – Primi 9 mesi 2012

Regione/PA	I Trim 2012			II Trim 2012			III Trim 2012			IVTrim 2012		
	Gen	Feb	Mar	Apr	Mag	Giù	Lug	Ago	Set	Ott	Nov	Dic
010 PIEMONTE	90%	86%	76%	76%	71%	71%	71%	71%	67%			
020 VALLE D'AOSTA	100%	100%	100%	100%	100%	100%	100%	100%	100%			
030 LOMBARDIA	100%	100%	100%	100%	100%	100%	100%	100%	100%			
041 P. A. BOLZANO	100%	100%	100%	100%	100%	100%	100%	100%	100%			
042 P. A. TRENTO	100%	100%	100%	100%	100%	100%	100%	0%	0%			
050 VENETO	100%	100%	100%	100%	100%	100%	100%	100%	0%			
060 FRIULI VENEZIA GIULIA	100%	100%	100%	100%	100%	100%	100%	100%	100%			
070 LIGURIA	100%	100%	100%	100%	100%	100%	100%	100%	100%			
080 EMILIA ROMAGNA	100%	100%	100%	100%	100%	100%	100%	100%	100%			
090 TOSCANA	100%	94%	94%	100%	100%	100%	100%	94%	56%			
100 UMBRIA	100%	100%	100%	100%	100%	100%	100%	100%	100%			
110 MARCHE	75%	75%	75%	75%	75%	75%	100%	100%	100%			
120 LAZIO	5%	5%	9%	0%	0%	0%	0%	0%	0%			
130 ABRUZZO	25%	25%	25%	25%	25%	25%	25%	25%	25%			
140 MOLISE	100%	100%	100%	100%	100%	100%	0%	0%	0%			
150 CAMPANIA	100%	100%	100%	100%	100%	100%	82%	76%	88%			
160 PUGLIA	80%	80%	80%	80%	80%	80%	60%	60%	60%			
170 BASILICATA	100%	75%	75%	75%	75%	75%	75%	100%	75%			
180 CALABRIA	20%	10%	10%	50%	50%	50%	40%	40%	40%			
190 SICILIA	100%	100%	100%	94%	100%	88%	75%	69%	69%			
200 SARDEGNA	0%	0%	0%	0%	0%	0%	0%	0%	0%			

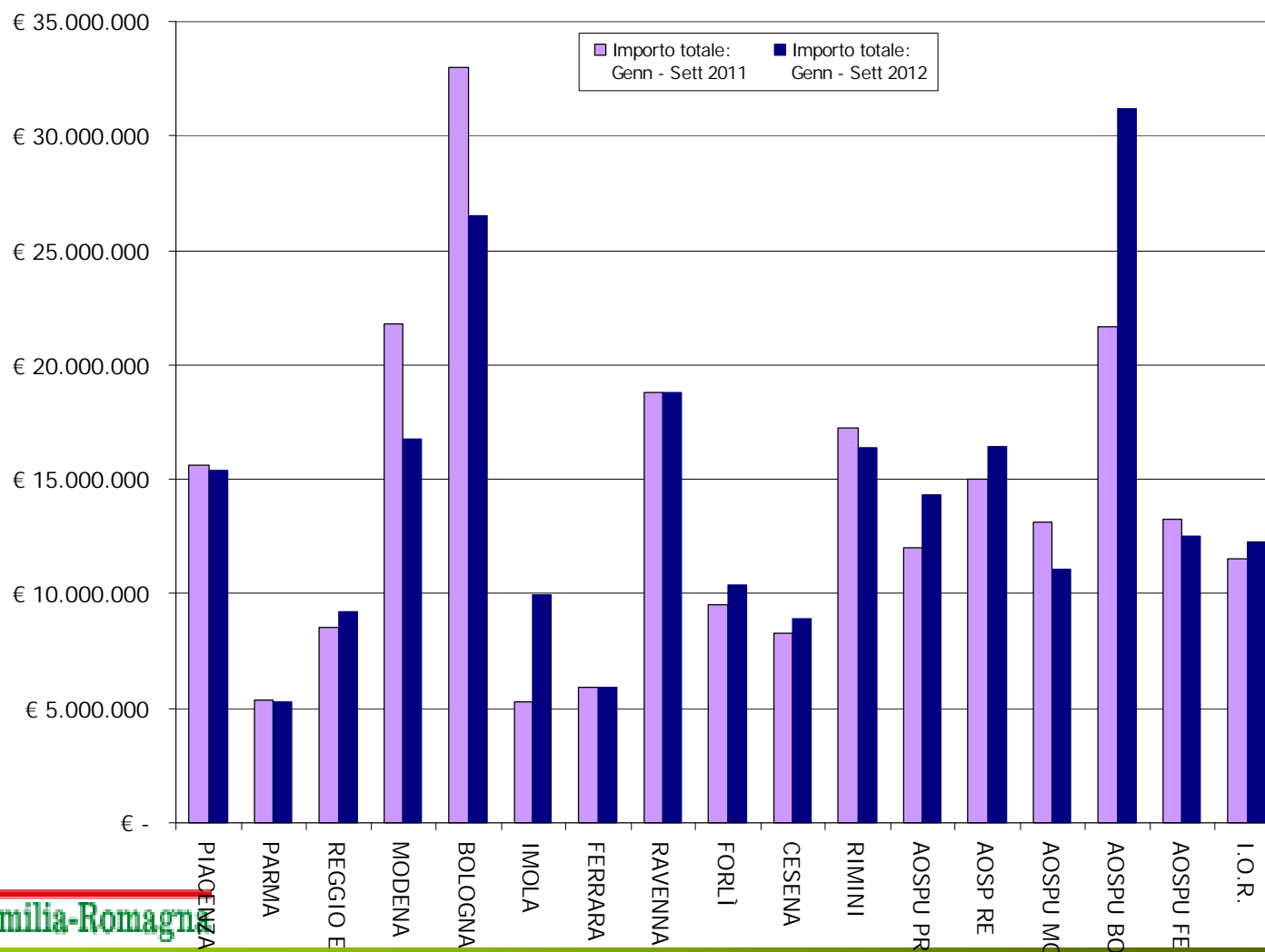
Sistema informativo dei Dispositivi Medici

Flusso regionale consumi – Importo totale: confronto % 2012-2011

Azienda erogante	Genn-Sett 2011	Genn-Sett 2012	Variazione %
PIACENZA	15.660.725	15.363.682	-1,90
PARMA	5.377.257	5.267.560	-2,04
REGGIO EMILIA	8.515.609	9.215.651	8,22
MODENA	21.807.211	16.730.956	-23,28
BOLOGNA	33.015.485	26.540.013	-19,61
IMOLA	5.314.612	9.941.647	87,06
FERRARA	5.941.726	5.888.903	-0,89
RAVENNA	18.831.565	18.786.276	-0,24
FORLÌ	9.518.392	10.404.791	9,31
CESENA	8.300.897	8.889.094	7,09
RIMINI	17.255.926	16.401.619	-4,95
AOSPU PARMA	12.040.783	14.332.823	19,04
AOSP REGGIO E	14.979.067	16.448.080	9,81
AOSPU MODENA	13.153.529	11.067.112	-15,86
AOSPU BOLOGNA	21.654.854	31.184.709	44,01
AOSPU FERRARA	13.288.521	12.492.614	-5,99
I.O.R.	11.498.623	12.298.863	6,96
TOTALE	236.154.784	241.254.393	2,16

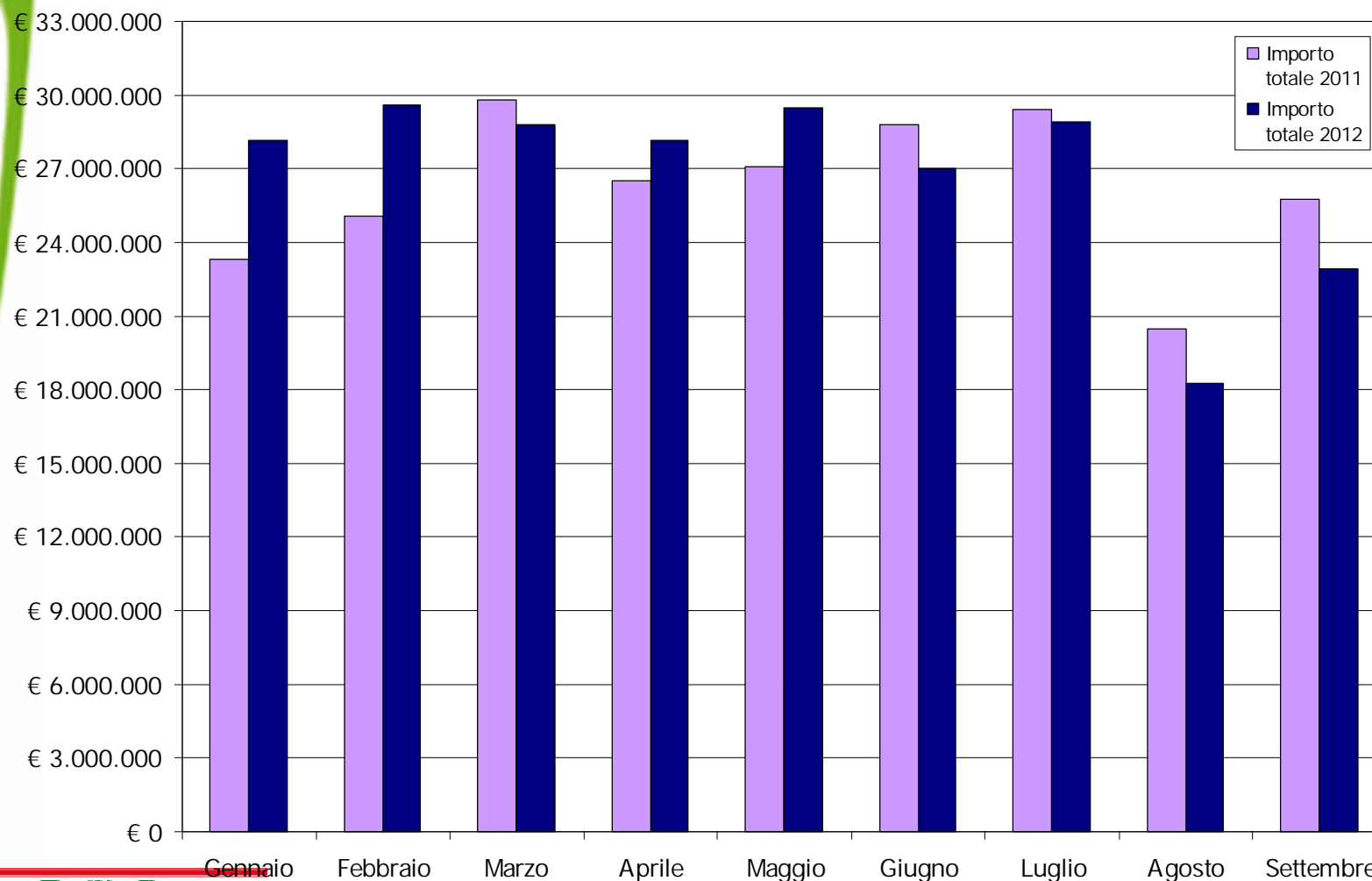
Sistema informativo dei Dispositivi Medici

Flusso regionale consumi – Importo totale: confronto 2011-2012



Sistema informativo dei Dispositivi Medici

Flusso regionale consumi – Trend mensile confronto 2011-2012



Sistema informativo dei Dispositivi Medici

Flusso regionale consumi – Analisi consumi “reali” 2012

Azienda erogante	Banca dati DiMe		Banca dati DiMe + Banca dati Scarti		Confronto tra le due banche dati (v.a.)		Confronto tra le due banche dati (%)	
	Quantità distribuita	Importo Totale	Quantità distribuita	Importo Totale	Quantità distribuita	Importo Totale	Quantità distribuita	Importo Totale
PIACENZA	17.690.313	15.363.682	17.692.007	15.372.911	1.694	9.229	0,01	0,06
PARMA	9.644.080	5.267.561	9.644.080	5.267.561	0	0	0,00	0,00
REGGIO E.	22.490.159	9.215.651	22.494.473	9.239.777	4.314	24.126	0,02	0,26
MODENA	17.398.995	16.730.956	18.654.677	16.956.538	1.255.682	225.582	7,22	1,35
BOLOGNA	158.112.086	26.540.014	158.230.855	26.879.681	118.769	339.667	0,08	1,28
IMOLA	10.507.063	9.941.647	10.507.063	9.941.647	0	0	0,00	0,00
FERRARA	12.312.649	5.888.904	12.550.375	5.983.419	237.726	94.515	1,93	1,60
RAVENNA	30.796.534	18.786.274	38.335.838	18.952.936	7.539.304	166.662	24,48	0,89
FORLÌ	14.136.396	10.404.790	14.136.571	10.408.135	175	3.345	0,00	0,03
CESENA	12.124.717	8.889.093	12.126.972	9.007.664	2.255	118.571	0,02	1,33
RIMINI	19.951.746	16.401.619	19.955.497	16.431.964	3.751	30.345	0,02	0,19
AOSPU PR	20.526.380	14.332.823	20.633.710	14.367.786	107.330	34.963	0,52	0,24
AOSP RE	7.838.993	16.448.081	7.849.200	16.678.654	10.207	230.573	0,13	1,40
AOSPU MO	10.527.897	11.067.112	10.746.947	11.593.195	219.050	526.083	2,08	4,75
AOSPU BO	28.196.763	31.184.709	28.383.569	31.556.253	186.806	371.544	0,66	1,19
AOSPU FE	15.100.508	12.492.616	15.101.217	12.512.709	709	20.093	0,00	0,16
I.O.R.	2.903.485	12.298.862	3.308.825	13.144.644	405.340	845.782	13,96	6,88
TOTALE	410.258.764	241.254.393	420.351.876	244.295.474	10.093.112	3.041.081	2,46	1,26

Sistema informativo dei Dispositivi Medici

Qualità della rilevazione

Gli scarti più frequenti (tracciato consumi) dopo il 1° invio 2012 erano:

ù Identificativo di iscrizione alla BD/RDM
inesistente o mancante

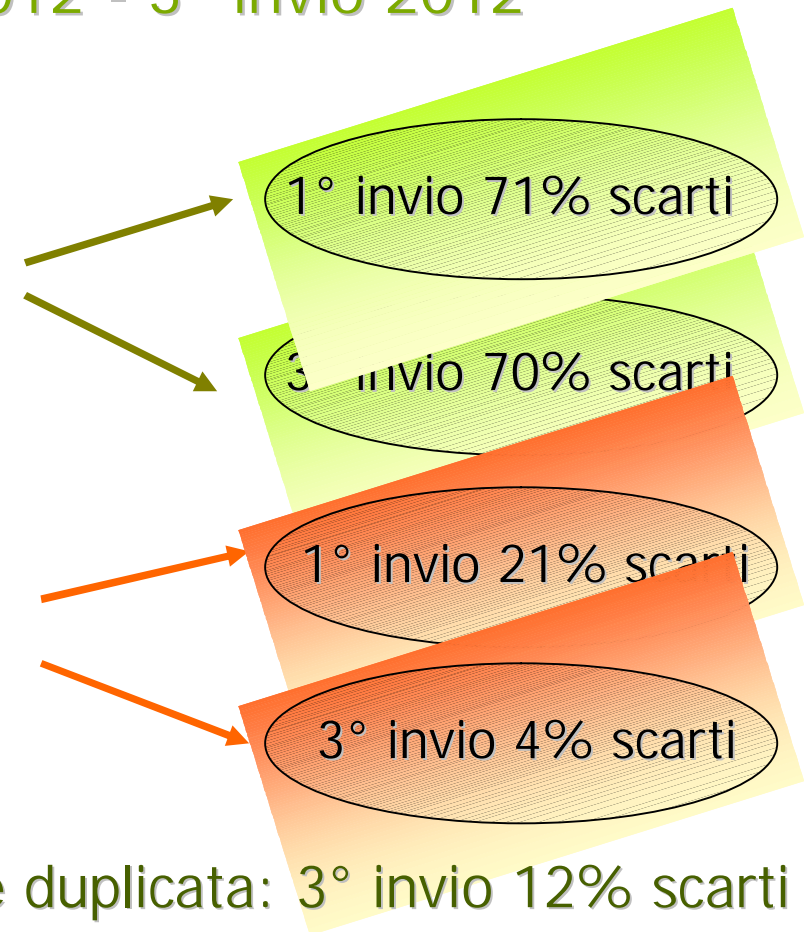
ù Codice dell'unità operativa (reparto)
mancante, invalido alla data di riferimento
o inesistente

Sistema informativo dei Dispositivi Medici

Tracciato consumi
Confronto errori 1° invio 2012 - 3° invio 2012

Identificativo di iscrizione alla
BD/RDM inesistente o mancante

Codice dell'unità operativa
(reparto) mancante, invalido alla
data di riferimento o inesistente



Record con chiave duplicata: 3° invio 12% scarti

Sistema informativo dei Dispositivi Medici

Consumi 2012 - Importi per tipologia della struttura di destinazione

Azienda erogante	Tipologia della struttura di destinazione								TOTALE
	Ospedaliera	Ambulatoriale interna all'ospedale	Ambulatoriale territoriale	Altra struttura territoriale (SERT, CSM)	ADI	Residenziale o semiresidenz.	Carcere	NON VALORIZZ.	
PIACENZA	9.604.404	4.842.802	43.470	13.551	234.593	261.514	8.909	354.438	15.363.682
PARMA	3.994.550	15.732	853.760	8.421	229.555	103.310	19.312	42.922	5.267.561
REGGIO E.	6.213.794	1.605.194	587.881	3.347	415.950	252.027	12.029	125.430	9.215.651
MODENA	15.162.947	323.681	601.420	3.130	429.034	208.111	2.632	0	16.730.956
BOLOGNA	20.920.422	273.182	2.389.013	12.643	1.145.014	503.063	11.891	1.284.786	26.540.014
IMOLA	8.303.086	1.331.136	68.010	23.314	4.617	211.484	0	0	9.941.647
FERRARA	1.980.548	35.003	26.536	1.855	104.307	64.898	2.629	3.673.128	5.888.904
RAVENNA	11.397.685	6.757.210	69.027	18.120	357.790	104.807	1.167	80.468	18.786.274
FORLÌ	7.309.915	2.452.206	26.997	2.069	193.639	61.656	1.711	356.598	10.404.790
CESENA	4.594.344	3.604.234	244.497	918	290.596	154.504	0	0	8.889.093
RIMINI	10.201.619	5.271.224	174.682	2.155	318.073	179.251	1.858	252.756	16.401.619
AOSPU PR	14.332.823	0	0	0	0	0	0	0	14.332.823
AOSP RE	13.072.156	3.375.925	0	0	0	0	0	0	16.448.081
AOSPU MO	11.067.112	0	0	0	0	0	0	0	11.067.112
AOSPU BO	31.184.709	0	0	0	0	0	0	0	31.184.709
AOSPU FE	9.580.754	2.911.861	0	0	0	0	0	0	12.492.616
I.O.R.	12.283.877	14.985	0	0	0	0	0	0	12.298.862
TOTALE	191.204.745	32.814.376	5.085.292	89.524	3.723.169	2.104.625	62.138	6.170.525	241.254.393

Sistema informativo dei Dispositivi Medici

Consumi 2012 - Importi per tipologia della struttura di destinazione (%)

Azienda erogante	Tipologia della struttura di destinazione								TOTALE
	Ospedaliera	Ambulatorial e interna all'ospedale	Ambulatorial e territoriale	Altra struttura territoriale (SERT, CSM)	ADI	Residenzial e o semiresidenz.	Carcere	NON VALORIZZ.	
PIACENZA	62,5	31,5	0,3	0,1	1,5	1,7	0,1	2,3	100,0
PARMA	75,8	0,3	16,2	0,2	4,4	2,0	0,4	0,8	100,0
REGGIO E.	67,4	17,4	6,4	0,0	4,5	2,7	0,1	1,4	100,0
MODENA	90,6	1,9	3,6	0,0	2,6	1,2	0,0	0,0	100,0
BOLOGNA	78,8	1,0	9,0	0,0	4,3	1,9	0,0	4,8	100,0
IMOLA	83,5	13,4	0,7	0,2	0,0	2,1	0,0	0,0	100,0
FERRARA	33,6	0,6	0,5	0,0	1,8	1,1	0,0	62,4	100,0
RAVENNA	60,7	36,0	0,4	0,1	1,9	0,6	0,0	0,4	100,0
FORLÌ	70,3	23,6	0,3	0,0	1,9	0,6	0,0	3,4	100,0
CESENA	51,7	40,5	2,8	0,0	3,3	1,7	0,0	0,0	100,0
RIMINI	62,2	32,1	1,1	0,0	1,9	1,1	0,0	1,5	100,0
AOSPU PR	100,0	0,0	0,0	0,0	0,0	0,0	0,0	0,0	100,0
AOSP RE	79,5	20,5	0,0	0,0	0,0	0,0	0,0	0,0	100,0
AOSPU MO	100,0	0,0	0,0	0,0	0,0	0,0	0,0	0,0	100,0
AOSPU BO	100,0	0,0	0,0	0,0	0,0	0,0	0,0	0,0	100,0
AOSPU FE	76,7	23,3	0,0	0,0	0,0	0,0	0,0	0,0	100,0
I.O.R.	99,9	0,1	0,0	0,0	0,0	0,0	0,0	0,0	100,0
TOTALE	79,3	13,6	2,1	0,0	1,5	0,9	0,0	2,6	100,0

Sistema informativo dei Dispositivi Medici

Consumi 2012 - Importi per tipo di destinazione di utilizzo

Azienda erogante	Tipo di destinazione di utilizzo						TOTALE	TOTALE (%)
	Distribuzione diretta	Distribuzione diretta (%)	Consumo interno	Consumo interno (%)	Distribuzione per conto	Distribuzione per conto (%)		
PIACENZA	797.536	5,2	14.418.950	93,9	147.195	1,0	15.363.682	100,0
PARMA	1.003.775	19,1	4.263.786	80,9	0	0,0	5.267.561	100,0
REGGIO EMILIA	1.509.794	16,4	7.705.857	83,6	0	0,0	9.215.651	100,0
MODENA	1.213.482	7,3	15.517.474	92,7	0	0,0	16.730.956	100,0
BOLOGNA	1.688.131	6,4	24.851.883	93,6	0	0,0	26.540.014	100,0
IMOLA	654.919	6,6	9.286.728	93,4	0	0,0	9.941.647	100,0
FERRARA	230.192	3,9	5.658.712	96,1	0	0,0	5.888.904	100,0
RAVENNA	943.766	5,0	17.842.508	95,0	0	0,0	18.786.274	100,0
FORLÌ	93.066	0,9	10.311.724	99,1	0	0,0	10.404.790	100,0
CESENA	516.496	5,8	8.372.597	94,2	0	0,0	8.889.093	100,0
RIMINI	0	0,0	16.401.619	100,0	0	0,0	16.401.619	100,0
AOSPU PARMA	0	0,0	14.332.823	100,0	0	0,0	14.332.823	100,0
AOSP REGGIO E	0	0,0	16.448.081	100,0	0	0,0	16.448.081	100,0
AOSPU MODENA	0	0,0	11.067.112	100,0	0	0,0	11.067.112	100,0
AOSPU BOLOGNA	0	0,0	31.184.709	100,0	0	0,0	31.184.709	100,0
AOSPU FERRARA	87.493	0,7	12.405.123	99,3	0	0,0	12.492.616	100,0
I.O.R.	0	0,0	12.298.862	100,0	0	0,0	12.298.862	100,0
TOTALE	8.738.650	3,6	232.368.548	96,3	147.195	0,1	241.254.393	100,0

Sistema informativo dei Dispositivi Medici

Consumi 2012 - Importi per destinazione di utilizzo (solo consumo interno)

Azienda erogante	Tipo di destinazione di utilizzo - Consumo interno												TOTALE
	Ricovero ordinario	Ricovero ordinario (%)	Day hospital	Day hospital (%)	Misto	Misto (%)	Specialistica ambulatoriale	Specialistica ambulatoriale (%)	Altro	Altro (%)	Non disponibile	Non disponibile (%)	
PIACENZA	1.385.745	9,6	316.977	2,2	2.135.116	14,8	4.867.177	33,8	5.625.809	39,0	88.127	0,6	14.418.950
PARMA	431.783	10,1	38.983	0,9	0	0,0	957.058	22,4	2.794.872	65,5	41.090	1,0	4.263.786
REGGIO E.	4.957.740	64,3	266.993	3,5	0	0,0	1.971.075	25,6	498.220	6,5	11.828	0,2	7.705.857
MODENA	4.639.132	29,9	119.869	0,8	6.449.657	41,6	3.842.293	24,8	466.523	3,0	0	0,0	15.517.474
BOLOGNA	10.593.648	42,6	313.726	1,3	821.196	3,3	5.327.075	21,4	3.098.811	12,5	4.697.427	18,9	24.851.883
IMOLA	2.370.733	25,5	180.720	1,9	966.117	10,4	2.279.239	24,5	3.489.919	37,6	0	0,0	9.286.728
FERRARA	3.486.991	61,6	79.637	1,4	777.246	13,7	414.109	7,3	69.227	1,2	831.501	14,7	5.658.712
RAVENNA	2.692.567	15,1	183.256	1,0	6.186.697	34,7	3.000.001	16,8	5.779.987	32,4	0	0,0	17.842.508
FORLÌ	1.976.837	19,2	252.021	2,4	4.732.752	45,9	2.473.004	24,0	554.939	5,4	322.172	3,1	10.311.724
CESENA	1.259.720	15,0	53.767	0,6	4.075.772	48,7	2.226.024	26,6	757.314	9,0	0	0,0	8.372.597
RIMINI	1.448.777	8,8	435.126	2,7	10.047.552	61,3	3.562.662	21,7	907.502	5,5	0	0,0	16.401.619
AOSPU PR	3.049.646	21,3	204.625	1,4	0	0,0	4.987.634	34,8	6.090.916	42,5	2	0,0	14.332.823
AOSP RE	1.724.969	10,5	356.009	2,2	13.644.440	83,0	722.662	4,4	0	0,0	0	0,0	16.448.081
AOSPU MO	0	0,0	0	0,0	0	0,0	0	0,0	0	0,0	11.067.112	100,0	11.067.112
AOSPU BO	3.508.957	11,3	444.559	1,4	0	0,0	3.156.906	10,1	24.074.287	77,2	0	0,0	31.184.709
AOSPU FE	0	0,0	0	0,0	0	0,0	0	0,0	0	0,0	12.405.123	100,0	12.405.123
I.O.R.	0	0,0	0	0,0	10.924.681	88,8	0	0,0	1.374.181	11,2	0	0,0	12.298.862
TOTALE	43.527.246	18,7	3.246.269	1,4	60.761.228	26,1	39.786.918	17,1	55.582.505	23,9	29.464.382	12,7	232.368.548

Sistema informativo dei Dispositivi Medici

Consumi 2012 - Importi per destinazione di utilizzo
(solo distribuzione diretta)

Azienda erogante	Distribuzione diretta												TOTALE	TOTAL E (%)
	Alla dimissione da ricovero	Alla dimissione da ricovero (%)	Dopo visita specialistica o Day hospital	Dopo visita specialistica o Day hospital (%)	Diretta ai cronici	Diretta ai cronici (%)	In ass domiciliare	In ass domiciliare (%)	In ass residenziale o ALTRO	In ass residenziale o ALTRO (%)	Non disponibile	Non disponibile (%)		
PIACENZA	0	0,0	0	0,0	301.425	37,8	234.593	29,4	261.519	32,8	0	0,0	797.536	100,0
PARMA	0	0,0	6.411	0,6	643.846	64,1	229.555	22,9	122.623	12,2	1.339	0,1	1.003.775	100,0
REGGIO E.	115	0,0	398.336	26,4	431.023	28,5	416.265	27,6	264.055	17,5	0	0,0	1.509.794	100,0
MODENA	28	0,0	34.622	2,9	371.674	30,6	429.034	35,4	208.572	17,2	169.552	14,0	1.213.482	100,0
BOLOGNA	4.322	0,3	130.526	7,7	38.170	2,3	1.145.014	67,8	370.099	21,9	0	0,0	1.688.131	100,0
IMOLA	56	0,0	597	0,1	501.771	76,6	4.617	0,7	124.563	19,0	23.314	3,6	654.919	100,0
FERRARA	13.960	6,1	35.392	15,4	16	0,0	0	0,0	176.981	76,9	3.843	1,7	230.192	100,0
RAVENNA	0	0,0	0	0,0	930.079	98,5	0	0,0	0	0,0	13.687	1,5	943.766	100,0
FORLÌ	0	0,0	3.659	3,9	9.069	9,7	0	0,0	80.338	86,3	0	0,0	93.066	100,0
CESENA	13.502	2,6	49.886	9,7	23.943	4,6	297.158	57,5	132.007	25,6	0	0,0	516.496	100,0
RIMINI	0	0,0	0	0,0	0	0,0	0	0,0	0	0,0	0	0,0	0	0,0
AOSPU PR	0	0,0	0	0,0	0	0,0	0	0,0	0	0,0	0	0,0	0	0,0
AOSP RE	0	0,0	0	0,0	0	0,0	0	0,0	0	0,0	0	0,0	0	0,0
AOSPU MC	0	0,0	0	0,0	0	0,0	0	0,0	0	0,0	0	0,0	0	0,0
AOSPU BO	0	0,0	0	0,0	0	0,0	0	0,0	0	0,0	0	0,0	0	0,0
AOSPU FE	0	0,0	0	0,0	87.493	100,0	0	0,0	0	0,0	0	0,0	87.493	100,0
I.O.R.	0	0,0	0	0,0	0	0,0	0	0,0	0	0,0	0	0,0	0	0,0
TOTALE	31.983	0,4	659.430	7,5	3.338.509	38,2	2.756.236	31,5	1.740.757	19,9	211.735	2,4	8.738.650	100,0

Sistema informativo dei Dispositivi Medici

Consumi 2012 - Alcuni importi distribuiti per CND (3° livello)

3° livello CND		A0201 - SIRINGHE MONOUSO	P0704 - ENDOPROTESI VASCOLARI E CARDIACHE	P0908 - PROTESI DI ANCA	T0102 - GUANTI NON CHIRURGICI
Azienda inviante	PC	173.606	781.692	725.798	145.176
	PR	107.656	0	496.040	106.412
	RE	159.786	0	651.181	186.206
	MO	172.568	1.430.111	867.098	1.701.277
	BO	378.067	554.340	234.296	600.990
	IMOLA	435.317	0	685.829	1.183.152
	FE	159.943	108.498	475.432	115.209
	RA	249.965	1.139.903	1.144.037	255.378
	FO	86.798	553.917	254.493	131.698
	CESENA	160.399	372.144	211.362	150.213
	RN	232.115	645.741	972.026	221.344
	AOSPU PR	207.309	680.458	355.762	393.351
	AOSP RE	169.033	1.514.857	523.773	214.408
	AOSPU MO	130.507	290.882	208.666	2.550.811
	AOSPU BO	289.350	2.942.831	475.490	362.282
	AOSPU FE	189.196	882.370	277.931	189.935
I.O.R.	15.142	0	4.537.328	48.793	
RER		3.316.757	11.897.743	13.096.542	8.556.636

Sistema informativo dei Dispositivi Medici

Prospettive regionali

Reportistica (dati aziendali e regionali):

ù Analisi su tutti i campi dei 2 tracciati (contratti e consumi)

ù Approfondimenti sulla CND:

- Classi CND a maggior impatto di spesa
- Analisi delle quantità e dei consumi fino al livello di massimo dettaglio della CND (singolo dispositivo)
- Confronti tra costi medi aziendali e costo medio regionale

ù Analisi di completezza: confronto con i dati del CE

Sistema informativo dei Dispositivi Medici

Prospettive regionali

ù Accesso alla banca dati regionale SAS per tutte le Aziende Sanitarie

Consolidamento dati 2012 (5° invio):

ù Si potranno correggere i dati di entrambi i tracciati (contratti e consumi)

ù Anticiperemo la scadenza: 12 marzo 2013 anziché 20 marzo 2013

Sistema informativo dei Dispositivi Medici

Prospettive nazionali

E' stato modificato il tracciato dei contratti sulla base delle proposte definite dai GdL

Le modifiche consistono in:

- ùIntegrazione del tracciato con tre nuovi campi
- ùModifica di tre campi

Sistema informativo dei Dispositivi Medici

Integrazione del tracciato

Le nuove variabili (a compilazione facoltativa) sono:

- ù Codice CIG: corrisponde al codice identificativo di gara adottato per identificare una gara d'appalto e i relativi pagamenti
- ù Progressivo di riga → corrisponde al progressivo DM del nostro tracciato
- ù Quantità contrattualizzata

Sistema informativo dei Dispositivi Medici

Integrazione/modifica del tracciato

ù Quantità contrattualizzata: corrisponde alla quantità effettivamente contrattualizzata dalla singola Azienda

DA NON CONFONDERE CON LA QUANTITA' AGGIUDICATA
(di cui è stata corretta la descrizione funzionale)

Quantità aggiudicata	
Descrizione funzionale attuale	Nuova descrizione funzionale
Numero di unità di dispositivi previste dal contratto	Quantità esplicitamente indicata nel bando di gara

Sistema informativo dei Dispositivi Medici

Modifica dominio - Tipologia del contratto

Tipologia di contratto codifica attuale	
Codice	Descrizione
CA	Contratto di acquisto
CB	Contratto a budget
CL	Contratto di leasing
CC	Contratto di comodato
CS	Contratto di service

Tipologia di contratto nuova codifica	
Codice	Descrizione
CA	Contratto di acquisto
CB	Contratto di acquisto da listino / budget
CL	Contratto di leasing (obsoleto)
CC	Contratto di comodato
CS	Contratto di service
CO	Contratto di locazione
LF	Contratto di leasing finanziario

Sistema informativo dei Dispositivi Medici

Modifica dominio - Forma di negoziazione

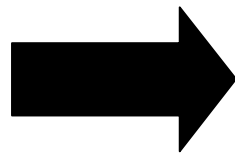
Forma di negoziazione codifica attuale	
Codice	Descrizione
PR	Procedura ristretta
PN	Procedura negoziata
PA	Procedura aperta
AE	Acquisto in economia

Forma di negoziazione nuova codifica	
Codice	Descrizione
PR	Procedura ristretta
PN	Procedura negoziata
PA	Procedura aperta
AE	Acquisto in economia
AD	Affidamento diretto

Sistema informativo dei Dispositivi Medici

Tempistiche previste

- ù Il 23 gennaio verranno definite precisamente le tempistiche previste per l'adozione del nuovo tracciato
- ù Probabilmente le modifiche entreranno in vigore a partire dal 2° trimestre 2013



Nuova circolare regionale

Sistema informativo dei Dispositivi Medici

Giro di tavolo