

# Sicurezza in chirurgia: flusso SIChER

Carlo Gagliotti - ASSR Emilia-Romagna

Pievesestina 30 ottobre 2017



# Sistema SICHER

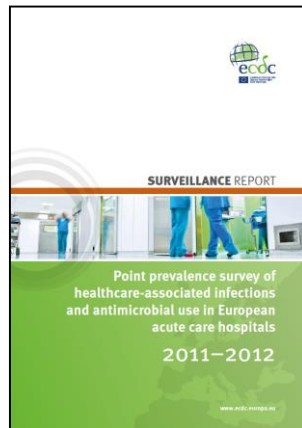
## Sorveglianza Infezioni Sito Chirurgico



# SICHER: obiettivi

- **calcolare i tassi di infezione** utilizzando criteri standardizzati
- **confrontare i risultati** per migliorare le pratiche assistenziali
- **ridurre il rischio** di infezione

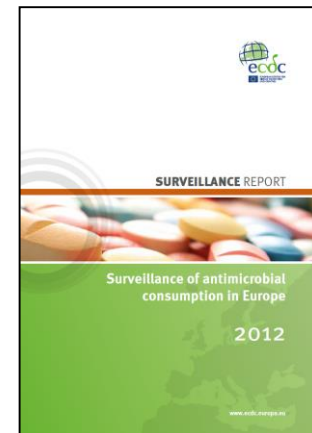




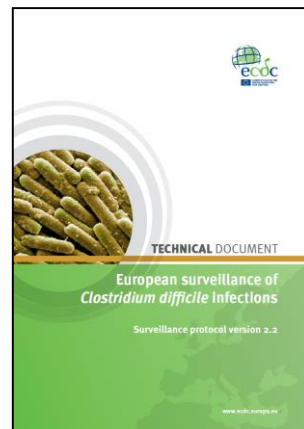
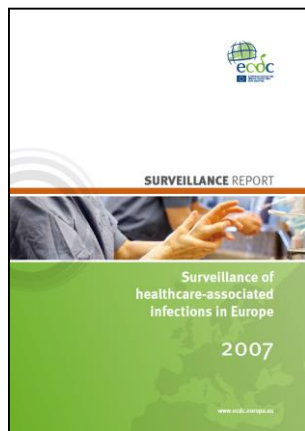
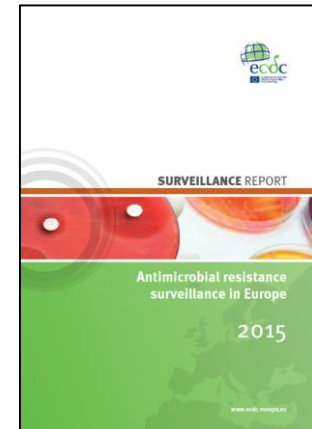
**Studi di prevalenza**  
*(ospedale, strutture anziani)*



**Sorveglianze continuative ICA**  
*(chirurgia, ICU, C. difficile)*



**Sorveglianza AMR**  
*(uso antibiotici, resistenze batteriche)*

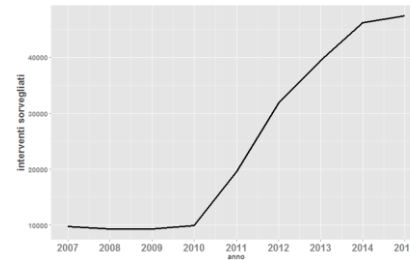


# SICHER: analisi e reportistica

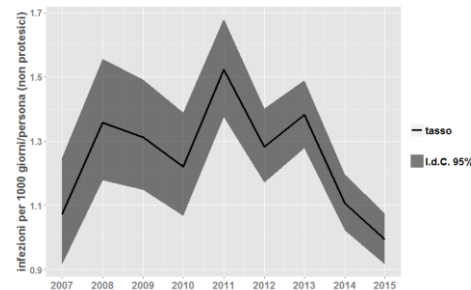


**Indicatore di partecipazione a SICHER**  
*Copertura stimata a livello regionale e aziendale*

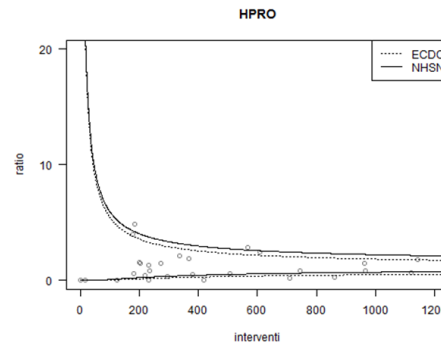
**Interventi sorvegliati**



**Tasso di infezione**



**Confronto**  
*(osservato/ atteso)*

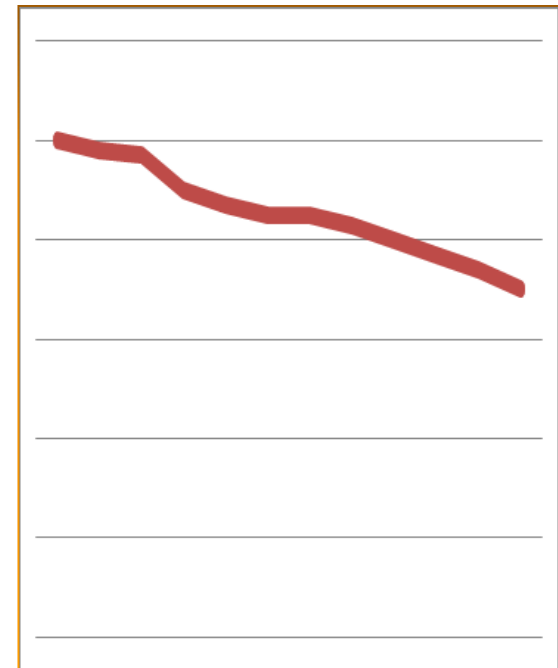


# SICHER - Impatto positivo della partecipazione

**Il rischio di ISC risulta ridotto del 29%**  
nelle aziende che hanno partecipato alla  
sorveglianza per almeno due anni

## Rischio aggiustato per:

- *incidenza baseline*
- *degenza pre-intervento*
- *score ASA*
- *durata/tipo intervento*



# Protocollo SIChER 2017

*(invio semestrale)*

## Linkage con flusso SDO

- eliminazione di duplicazioni nella raccolta dati
- semplificazione nel calcolo degli indicatori
- informazioni aggiuntive su ricoveri successivi
- controllo sulla qualità dei dati

## Integrazione con altre banche dati regionali

*(es. dati microbiologia – Flusso LAB)*



# Implementazione della sorveglianza

Prima scadenza invio dati 31 ottobre 2017



## AUSL Romagna

Invio e Simulazioni ✓

Villa Maria Cecilia Hospital ✓

## A livello locale

**Sinergia tra:**

- **referente organizzativo**
- **referente flusso informativo**

## Altre aziende (✓)

AO Reggio Emilia;  
 AUSL Reggio Emilia;  
 AOU Modena;  
 AUSL Modena;  
 AOU Bologna;  
 AUSL Bologna;  
 CASA DI CURA PROF. NOBILI S.P.A.;  
 AUSL Imola;  
 AUSL Ferrara.





**Grazie per l'attenzione**